

Hlísti jsou živočichové, kteří **žijí v půdě**, ve vodě nebo jako cizopasnici rostlin, živočichů i člověka. Mají protáhlé, válcovité a **nečlánkované** tělo pokryté silnou pružnou kutikulou.

Škrkavka dětská (obr. 20)

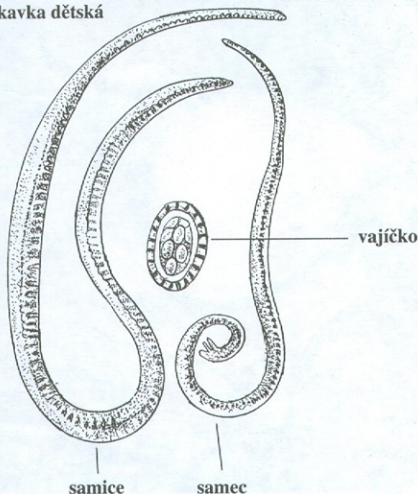
Škrkavka dětská **parazituje v tenkém střevě člověka**. Je dlouhá 15–20 cm. Má válcovité, na koncích zúžené tělo. Na povrchu je **kryto kutikulou**, která je vytvářena pokožkou. (Kutikula chrání škrkavku před působením trávicích látek, které do střeva hostitele přicházejí s natrávenou potravou.) Pod pokožkou je **svalstvo**, které jí umožňuje **pohyb**. Škrkavka má vyvinutou soustavu trávicí, vylučovací, nervovou a pohlavní. K dýchání využívá kyslík, získaný rozkladem organických látek.

Samice je větší než samec. Oplozená vajíčka, která naklade samice ve střevě, odcházejí s výkaly z těla hostitele. Samice klade 100–200 tisíc vajíček.

Používají-li se výkaly ke hnojení, vajíčka se dostávají do půdy. V půdě mohou přežít značně dlouhou dobu. Nedokonale omytá a tepelně nezpracovaná zelenina se tak může stát zdrojem nákazy. Takto se vajíčka mohou dostat do trávicího ústrojí člověka. V tenkém střevě hostitele se z vajíček vylíhnou larvy. Po složitém vývoji v těle člověka dospívají opět v tenkém střevě. Onemocnění se projevuje zvýšenou teplotou a bledostí. Škrkavky vylučují do těla hostitele jedovaté látky, které způsobují bolesti hlavy, podrážděnost apod. Velké množství škrkavek ve střevě může přivodit i ucpaní tenkého střeva.

Příbuzné druhy škrkavek parazitují podobně jako škrkavka dětská v tělech zvířat (koní, prasat, psů, koček apod.).

20 Škrkavka dětská

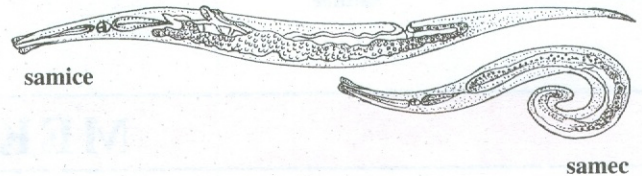


Roup dětský (obr. 21)

Je převážně parazitem u dětí. Samice je větší než samec. (Samec dosahuje délky 6 mm, samice 12 mm.) Klade **oplozená vajíčka** (až 12 000) **kolem řitního otvoru hostitele**, kde způsobují pocit svědění. Dítě se škrábe a vajíčka mohou ulpět za nehty a na konečcích prstů. Neumyté ruce mohou být opět zdrojem opakované nákazy. **Vajíčka jsou velmi lehká, jsou roznášena prouděním vzduchu a mouchami**. Onemocnění se projevuje únavou, podrážděností, svěděním a kopřivkami. Ve stolici dětí se objevují i dospělí roupi.

Ochranou před těmito parazity je především důsledné dodržování osobní tělesné hygieny a čistota.

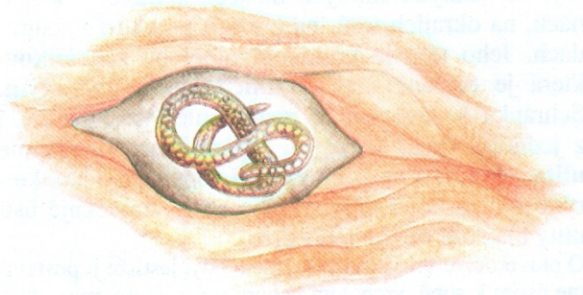
21 Roup dětský



Svalovec stočený (obr. 22)

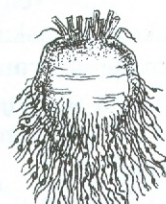
Parazituje v **tenkém střevě** a ve **svalích savců**. Člověk se může nakazit nedostatečně tepelně upraveným masem, zejména vepřovým. Velké množství larev, které proniknou do svalů, může být pro člověka smrtelné. Při porážkách prasat jsou proto nutné veterinární kontroly.

22 Larva svalovce stočeného zapouzdřeného ve svalu



Hádátka

Žijí v půdě a podílejí se na tvorbě humusu. Některá hádátka parazitují na rostlinách, např. na řepě, pšenici, česneku, bramborách apod. Při přemnožení mohou způsobovat i značné hospodářské škody.



kořeny napadené hádátkem