

## SOUSTAVA DÝCHAČÍ, VYLUČOVACÍ, KOŽNÍ

Jméno zkoušeného: .....

1. Co se shromažďuje v ledvinové pánvičce?

- A) moč
- B) okysličená krev
- C) pot

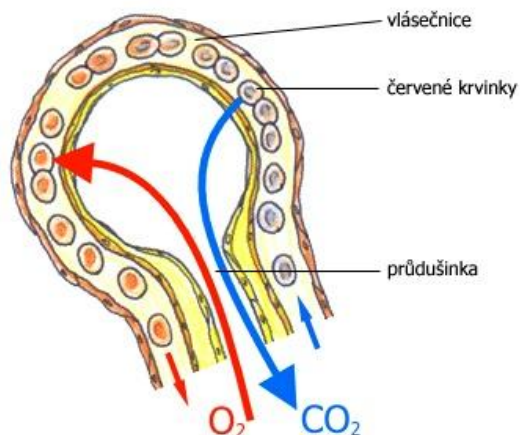
2. Jak se nazývá vzduch, který zůstane v plicích i po maximálním vydechnutí?

- A) zbytkový vzduch
- B) vitální kapacita plic
- C) celková kapacita plic

3. Kde se v kůži ukládá tuk?

- A) v pokožce
- B) v podkožním vazivu
- C) ve škáře

4. Vidiš schéma výměny plynů v plicních sklípcích. Urči plyn, který se zde uvolňuje z krve.



- A) oxid siřičitý
- B) dusík
- C) oxid uhličitý

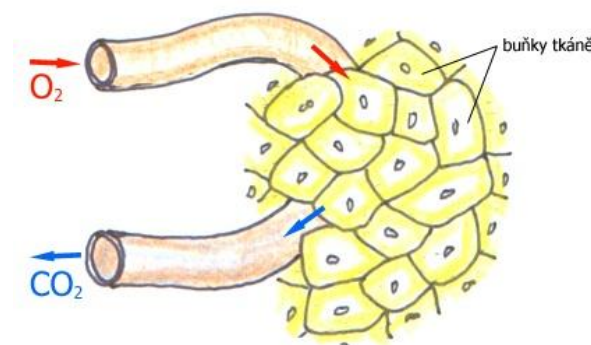
5. Jak se nazývá výměna plynů mezi vnějším prostředím a plicemi?

- A) vstřebávání
- B) dýchání
- C) imunita

6. Kde jsou v kůži uloženy pigmentové buňky?

- A) ve škáře
- B) v podkožním vazivu
- C) v pokožce

7. Vidiš schéma výměny plynů ve tkáních. Urči plyn, který přechází z krve do buněk.



- A) vodní pára
- B) oxid uhličitý
- C) kyslík
- D) dusík

8. Jaký objem moči se denně vytvoří u zdravého dospělého člověka?

- A) 1,5 litru
- B) 3 litry
- C) 0,5 litru

9. Co umožňuje u kůže regulaci teploty?

- A) mazové žlázy
- B) vzpřimovač chlupu
- C) potní žlázy

10. Jak se jmenuje horní cesta dýchací spojující hrtan a průdušky?

- A) průdušnice
- B) plicní sklípek
- C) aorta