

## Žlázy s vnitřním vyměšováním - test1

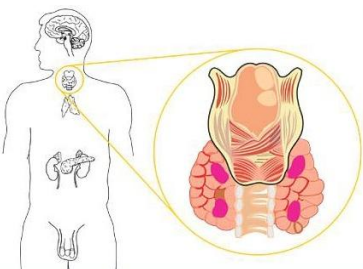
Jméno žáka:

1. Jak nazýváme odpovědi organismu na podněty?

- A) reflexy
- B) synapse
- C) hormony

2. Pro správnou funkci této žlázy je důležitý prvek jódu. Jak se tato žláza jmenuje?

- A) brzlík
- B) nadledvinky
- C) štítná žláza



3. Činnost jedné z uvedených částí mozku se snadno naruší alkoholem. O kterou část mozku jde?

- A) mozeček
- B) prodloužená mícha
- C) střední mozek

4. Jak se jmenuje tukový obal neuritů - dlouhých vláken nervové buňky?

- A) synapse
- B) myelinová pochva
- C) dendrit

5. Čím jsou hormony rozváděny po těle?

- A) vylučovacím ústrojím
- B) pomocí nervů
- C) krví

6. Který orgán řídí činnost jiných žláz s vnitřním vyměšováním?

- A) slinivka břišní
- B) podvěsek mozkový
- C) příštítná tělíska

7. Na co má vliv hormon, který se tvoří v šišince?

- A) reguluje množství glukózy v krvi
- B) rozšiřuje cévy
- C) na cyklus bdění a spánku

8. Ve kterých žlázách s vnitřní sekrecí se tvoří hormony, které řídí menstruační cyklus?

- A) ve slinivce břišní
- B) ve vaječnicích
- C) v nadledvinkách

9. Jak nazýváme nervstvo, které ovládá vnitřní orgány nezávisle na naší vůli?

- A) parasympatikus a sympatikus
- B) synapse
- C) dendrity a neurity

10. Místo, které spojuje jeden neuron s druhým se nazývá?

- A) dendrit
- B) synapse
- C) neurit

