

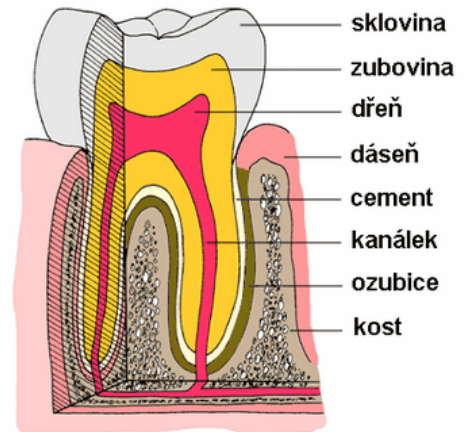
## SOUSTAVA TRÁVICÍ – 1. ČÁST (DUTINA ÚSTNÍ – HLTAN – JÍCEN)

Zpracovává potravu a zajišťuje příjem živin pro organismus

1. Mechanické zpracování (zuby drtí a rozměňují přijímanou potravu)
2. Chemické zpracování (chemické štěpení na jednoduché látky)

### ZUBY – stavba zubu

- korunka - je ta část zubu, která vyčnívá ze zubního lůžka a je pokrytá sklovinou, nejtvrdější látkou v těle.
- krček
- kořen

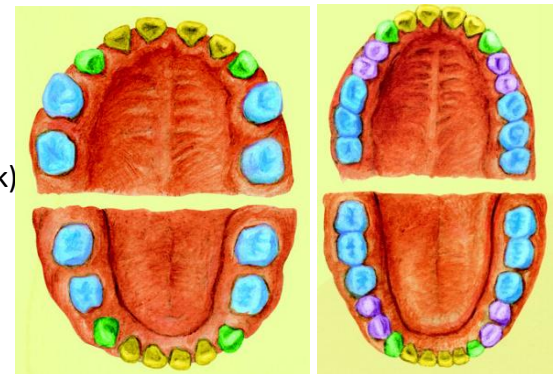


### Druhy zubů dle tvaru:

- Stoličky – slouží k rozměňování potravy, člověk jich má celkem 12, jsou ploché s malými výstupky
- Třénové zuby jsou podobné stoličkám, ale jsou menší
- Špičáky slouží k trhání potravy
- Řezáky slouží k uchopování a krájení potravy

### Vývoj lidského chrupu

Dětský (mléčný) chrup – má jen 20 zubů (8 řezáků, 4 špičáky, 8 stoliček)



Úplný chrup – má 32 zubů

### Nemoci zubů

- zubní kámen - ze zubního kamene se uvolňují látky, které jsou pro dásně dráždivé a agresivní
- zubní kaz - narušení zubní skloviny, je infekční onemocnění poškozující tkáň zubu.
- parodontóza - je onemocnění dásní, které má vliv i na další ústrojí včetně kostí. Toto onemocnění může skončit až ztrátou zubů, často jinak zdravých.

Sliny - vytváří se ve slinných žlázách – působí na potravu chemicky (enzym ptyalin – štěpí škrob na jednodušší cukry)

### Slinné žlázy:

- příušní
- podčelistní
- podjazykové

Z dutiny ústní potravina postupuje přes HLTAN do JÍCNU A ŽALUDKU. Sousto je posunováno aktivně činností svalstva.

