

SOUSTAVA TRÁVICÍ – 2. ČÁST

(ŽALUDEK – TENKÉ STŘEVO – JÁTRA – ŽLUČNÍK - TLUSTÉ STŘEVO)

Žaludek – hruškovitý tvar, umístěn v horní části dutiny břišní. Funkce žaludku:

- zásobník pro přijatou potravu (promíchání – vznik kašovitě hmoty)
- vylučování žaludeční šťávy, která obsahuje enzymy. Je to například: enzym pepsin – štěpí bílkoviny
kyselina chlorovodíková – sráží mléko, ničí choroboplodné bakterie.

Tenké střevo – probíhá v něm rozhodující část trávení a vstřebávání.

Tenké střevo člověka je asi 5-6 metrů dlouhé a 3-3,5 cm široké.

Má plochu až 300 m² (tenisové hřiště pro čtyřhru má 260 m²).

Tenké střevo obratlovců můžeme rozdělit až na 3 části:

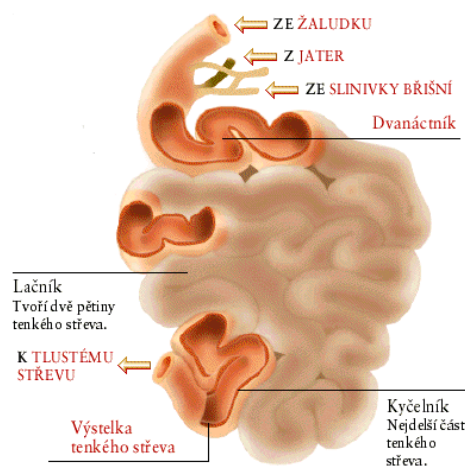
- **Dvanáctník**
- **Lačnick**
- **Kyčelník**

V tenkém střevě se dokončuje trávení všech živin a dochází ke vstřebávání. Na tráveninu působí trávicí enzymy, které jsou obsaženy ve šťávě slinivky břišní – štěpí bílkoviny, tuky, cukry.

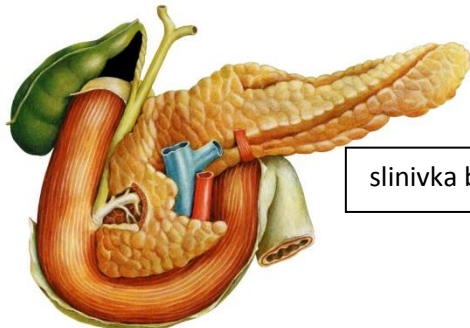
Žluč je žlutá až tmavě zelená hustá tekutina, která se tvoří v játrech z nichž buď přímo odtéká do dvanáctníku, nebo se dočasně skladuje a zahušťuje ve žlučníku. Po jídle se žlučník vyprazdňuje a žluč odtéká do střeva, kde se účastní trávení tuků.



Anatomie tenkého střeva

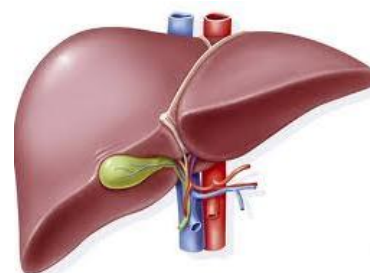


žlučník



slinivka břišní

játra



Játra – jsou největší žlázou lidského těla, ve kterém probíhají přeměny cukrů, tuků a bílkovin. V játrech se tvoří žluč a jde žlučovodem do dvanáctníku.

Játra zachytávají jedovaté látky, které do těla pronikly – funkce jater je nenahraditelná a pro život nezbytná.

Tlusté střevo – tračnick vzestupný, příčný, sestupný + slepé střevo.

V tlustém střevě se obsah zahušťuje a rozkládá působením bakterií. Působením bakterií se obsah tlustého střeva mění ve výkaly - tyto se vylučují z těla jako stolice.

Zdroj:

PŘÍRODOPIS PRO 8. ROČNÍK ŽÁKLADNÍ ŠKOLY (SPN)

WWW.DATAKABINET.CZ

<http://strevni-nep Duchodnost.webnode.cz/anatomie-a-fyziologie>

<http://adykacer.blog.cz/0811/tenke-a-tluste-strevo>

