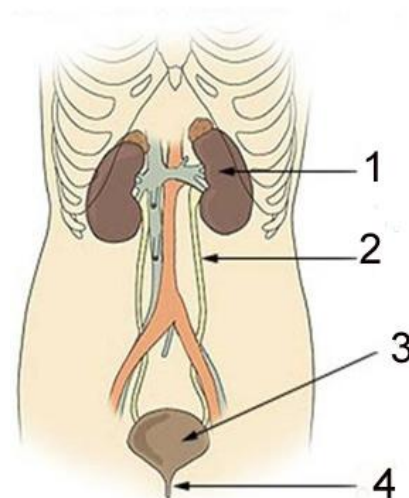


### Vylučovací soustava - test1

- Ledviny jsou párový orgán. Může člověk žít jen s jednou ledvinou?
  - nemůže
  - jen když je připojen na umělou ledvinu
  - ano, může
- Jaké množství tekutin potřebuje přibližně tělo dospělého člověka za 24 hodin?
  - 2 až 3 litry
  - 3,5 až 4 litry
  - 1 až 1,5 litru
- Mezi onemocnění ledvin patří:
  - Zánět slepého střeva
  - Zánět močového měchýře
  - Inkontinence - samovolný únik moči
  - Vznik ledvinových kamenů - ledvinová kolika
- Dialýza je:
  - Tvorba tzv. primární moči
  - Je metoda odstraňování organických látek z krve
  - Je metoda odstraňování odpadních látek jako např. draslík, močovina, a nadbytečné vody z krve při selhání ledvin

5. Doplně názvy k číslům na obrázku:

- 
- 
- 
- 

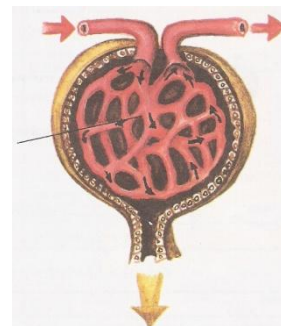


6. Ledviny jsou umístěny v blízkosti:

- Bederní páteře
- Zadní části pánve
- Hrudní páteře

7. Na obrázku je:

- Močový měchýř
- Řez ledvinou
- Ledvinové tělíčko



8. Hlavním vylučovacím orgánem jsou:

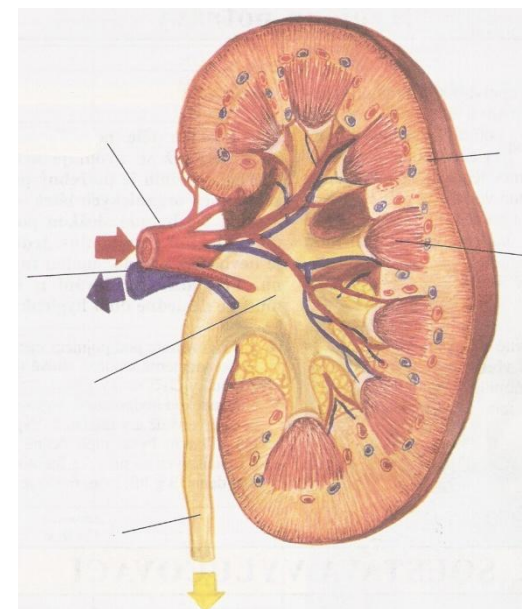
.....

10. Během 24 hodin se v těle vytvoří asi:

- 1 až 1,5 litrů moči
- 0,5 až 1 litr moči
- 2 až 2,5 litru moči

11. Do obrázku zapiš čísla označující pojmy:

- močovod
- ledvinová pánvička
- ledvinová tepna
- ledvinová kůra
- ledvinová žíla
- dřeň se soustavou kanálků



Zdroj: Přírodopis pro 8. ročník ZŠ (SPN)