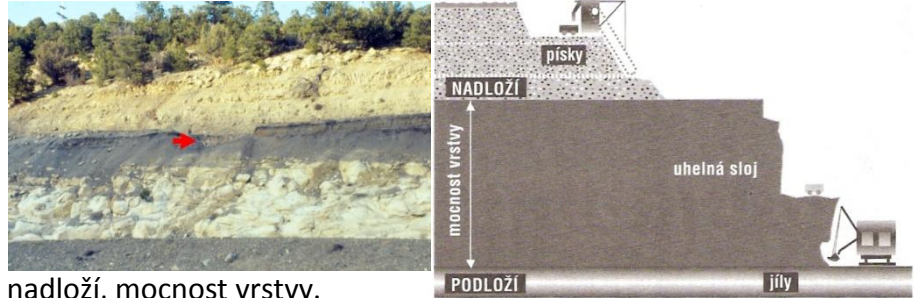


USAZENÉ HORNINY (SEDIMENTY)

vznikají usazováním (sedimentací) látek na dně moří, jezer, řek i na souši. Podle způsobu vzniku se dělí na:

- ÚLOMKOVITÉ
- ORGANOGENNÍ
- CHEMICKÉ



Těleso usazených hornin se nazývá vrstva

Podle obrázků vysvětlete pojmy – podloží, nadloží, mocnost vrstvy.

ÚLOMKOVITÉ USAZENÉ HORNINY

Vznikají přenášením a usazováním úlomků rozrušených hornin a nerostů. Přenášení probíhá činností říční a mořské vody - větší úlomky. Malé částičky přenáší i vítr.

Úlomkovité usazeniny jsou nejprve sypké, ke zpevnění dochází nejčastěji stmelením (tmel – částice jílu, uhličitanu vápenatého a jiných látek).

Štěrka → **slepencec**

Štěrka je složen z větších zaoblených úlomků hornin a nerostů uložených v horních tocích řek a na dně moří poblíž břehu.

U nás se těží z říčních nánosů – výroba betonu.

Slepencec vznikají zpevněním štěrku.



slepencec

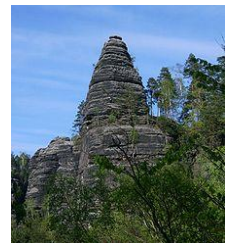
Písek → **pískovec**

Písek je složen z drobných zrněk křemene i částic jiných nerostů.

Význam:

filtr pro prosakující vody, stavebnictví, slévárnictví (s příměsí jílu), sklářství (čistý křemitý písek).

Pískovec – vzniká stmelěním písku. Používá se jako stavební a dekorační kámen.



pískovec

Jemnozrnné úlomkovité a usazené horniny

Spraš - je úlomkovitá usazená hornina navátá větrem. Hlavní složkou je jemný křemitý prach typická velikost částic 0,03-0,06 mm).

Jíly – tvoří se ukládáním nejjemnějších částic – dna moří, jezer, řek.

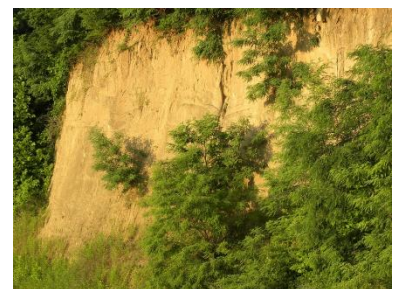
Jsou cihlářskou a keramickou surovinou.

Jíly jsou všeobecně jednou z hlavních složek půd.

Zpevněním jílu vznikají **Jílovce**.



jílovec



spraš

Zdroj:

http://cs.wikipedia.org/wiki/Soubor:K-T_boundary.jpg

http://gymtri.trinec.org/index.php?option=com_content&view=article&id=169&catid=29&Itemid=13

<http://cs.wikipedia.org/wiki/P%C3%ADskovec>

<http://www.slatenaturel.cz/index.php?sid=1>

<http://cs.wikipedia.org/wiki/Soubor:LoessVicksburg.jpg>

<http://geologie.vsb.cz/loziska/loziska/nerudy/j%C3%ADly.html>

Přírodopis pro 9. ročník základní školy - SPN